

LA SOURIS VERTE  
2024 - 2025

# ACTIONS CULTURELLES



PÔLE EDUCATION ARTISTIQUE  
ET MÉDIATION CULTURELLE

Mail : [odebout@lasourisverte-epinal.fr](mailto:odebout@lasourisverte-epinal.fr)

Tel : 03 29 69 21 51



# SOMMAIRE

03

**LA SOURIS VERTE**  
Une structure culturelle  
ressource pour les acteurs du  
territoire

04

**PROPOSITIONS D'ACTIONS  
CULTURELLES 2024-2025**  
Construire une action avec La  
Souris Verte

06

**LES VISITES GUIDEES**  
Nos visites ludiques

07

**PROJETS D'ACTIONS  
CULTURELLE**  
Les artistes ressources, artistes en  
résidence et artistes associés

15

**PROJETS D'ACTIONS  
CULTURELLE**  
Parcours EAC, Festival Break  
The Ice, Jeune Public et Tout  
Jeune Public

20

**PREVENTIONS DES RISQUES  
AUDITIFS**  
Concerts à La Souris Verte et  
interventions en classe

23

Exemple d'action  
Semaine Scène et Technique





# LA SOURIS VERTE

**UNE STRUCTURE CULTURELLE RESSOURCE DE L'AGGLOMÉRATION D'ÉPINAL  
UN PARTENAIRE D'ACTION CULTURELLE DANS LE DOMAINE DES MUSIQUES  
ACTUELLES SUR TOUT LE DÉPARTEMENT DES VOSGES**

## MUSIQUES ACTUELLES, DE QUOI PARLE-T-ON ? :

Il s'agit :

- d'un large éventail d'esthétiques musicales utilisant l'amplification et nécessitant des lieux et matériels adaptés. Elles regroupent, pour simplifier, tout ce qui n'est pas musiques dites savantes (musiques « classiques » et contemporaine pour résumer). On y trouve donc le blues, le rock et ses dérivés, mais aussi le jazz, les musiques traditionnelles et du monde, la chanson, le rap, les musiques électroniques, le reggae, la funk etc...
- d'une filière professionnelle à part entière avec une diversité de métiers : artistes, techniciens son et lumière, enseignants, coaches, producteurs, chargés de communication, manager, diffuseurs etc...

## LES 4 AXES DU PROJET

01

### DIFFUSION

de concerts et spectacles musicaux

02

### CRÉATION

soutien aux artistes pour la création d'un nouveau répertoire ou d'un nouveau spectacle, par leur accueil en résidence.

03

### ACTIONS CULTURELLES

contribuant ainsi à l'éducation artistique et culturelle sur le territoire. Un pôle prévention des risques auditifs est également présent.

04

### DÉVELOPPEMENT D'ARTISTES

tout un programme pour aider les musiciens à progresser de l'amateur au professionnel.

## QU'EST-CE QUE LA SOURIS VERTE ?

C'est un lieu de musiques actuelles de l'agglomération d'Épinal dont le projet artistique et culturel s'appuie :

- sur un équipement dédié aux musiques actuelles basé au 17 rue des Etats-Unis à Épinal (ancien cinéma palace) comprenant 2 salles de concert, 4 studios de répétition équipés, et des espaces pouvant accueillir des expositions. La Souris Verte dispose également d'un bâtiment annexe avec 2 studios de répétition à Thaon Les Vosges
- sur une équipe de professionnels dirigée par Emmanuel PAYSANT et Emma BIGNON, avec Olga Debout Responsable de l'Education Artistique et Culturelle

La Souris Verte développe un projet sur tout le territoire de l'agglomération d'Épinal et plus largement sur l'ensemble du département des Vosges, de par sa labellisation nationale SMAC (Scène de Musiques Actuelles) par le ministère de la Culture depuis Juillet 2018.



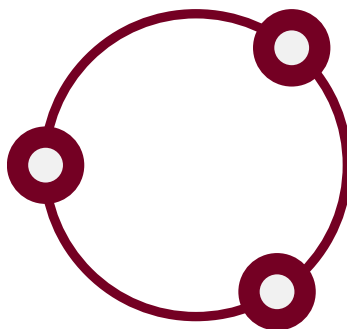


## PROPOSITIONS D' ACTIONS CULTURELLES 2024 - 2025

De par son projet, La Souris Verte participe aux 3 volets de l'éducation artistique et culturelle

### Réfléchir

en rapport avec les thématiques abordées dans les œuvres, les valeurs portées par les artistes, leurs cultures etc...



### Pratiquer

par la découverte de pratiques musicales, et par des processus de création impliquant les participants

### Rencontrer

les œuvres et les artistes via les concerts et spectacles musicaux

## CONSTRUIRE UNE ACTION

La Souris Verte accompagne ses partenaires dans la construction de leurs projets d'actions et d'évènements culturels tout au long de l'année.

Les projets avec les établissements scolaires sont élaborés avec le soutien du professeur relais auprès de La Souris Verte, Fabrice GUERRE pour le 2nd degré, et du Conseiller Pédagogique en Education musicale, Philippe BONNARD pour le 1er degré

### Pour l'année suivante

- Les actions incluant des ateliers de pratique et celles se présentant sous forme de parcours se construisent d'Avril à Juin pour l'année scolaire suivante. Cela permet le montage de dossiers de soutien auprès des partenaires institutionnels ( DRAC, DAAC, etc...), et d'anticiper la mise en place des ces actions avec les participants pour les projets subventionnés.

### Au jour le jour

- Des actions plus ponctuelles peuvent être montées à la demande des établissements tout au long de l'année, en cohérence avec la programmation saisonnière de La Souris Verte et les disponibilités des artistes ressources du territoire.

## LE PASS CULTURE, DE QUOI PARLE-T-ON ? :

Le Pass Culture, fruit d'une collaboration entre les ministères de l'Éducation Nationale et de la Culture, vise à enrichir l'éducation artistique et culturelle en France.

**Il vient compléter les dispositifs existants**, en finançant de nouvelles activités ou en permettant d'élargir les programmes éducatifs et culturels conçus entre artistes, structures culturelles et éducatives.

Les projets construits avec La Souris Verte peuvent bénéficier du pass culture.

### 2 PASS DISTINCTS



#### LA PART INDIVIDUELLE

Destinée aux jeunes de 15 à 18 ans, elle offre un crédit progressif de 20 € à 300 € pour diverses activités culturelles via une application géolocalisée.



#### LA PART COLLECTIVE

*Mobilisable par les collèges et lycées*

Allouée aux établissements scolaires, elle finance des projets d'EAC en groupe sous la supervision des enseignants, avec un crédit de 25 € par élève pour les niveaux de la 6e à la Terminale. Les projets peuvent inclure visites, spectacles, concerts, projections, ateliers artistiques et scientifiques, et rencontres avec des professionnels de la culture. L'application ADAGE permet aux enseignants de consulter, géolocaliser, pré-réserver et confirmer ces offres.

### COMMENT ÇA MARCHE

#### CONTACTER

Les enseignants du 2nd degré, en concertation avec l'équipe de médiation de La Souris Verte et les référents culturels, initient un projet, soit à partir d'une offre préexistante visible sur la plateforme **ADAGE**, soit en créant une nouvelle proposition.

#### CONSTRUIRE

Le projet est co-construit pour en définir les objectifs pédagogiques et artistiques ainsi que les modalités pratiques (horaires, dates, budget, etc.).

#### RÉSERVER

L'offre **Pass Culture** est élaborée par La Souris Verte, publiée sur la plateforme **ADAGE**, puis pré-réservée par le référent culturel et soumise à validation par le chef d'établissement.

#### RÉALISER

L'action se déroule conformément aux conditions établies.

01

02

03

04



## LES VISITES GUIDEES

La Souris Verte propose et construit ces visites avec ses partenaires (établissements scolaires, centres sociaux etc...) tout au long de la saison. L'idéal est qu'elles s'inscrivent dans un parcours plus large pour bien faire le lien entre ce lieu culturel et les œuvres et artistes qu'on y rencontre.

Vous saurez tout sur La Souris Verte : comment fonctionne ce lieu culturel ? Quels sont les métiers des musiques actuelles ? Comment est réalisée la programmation ? Assister à des balances (répétitions), échanger avec les artistes, découvrir un studio de répétition...

Ces visites pourront idéalement se dérouler durant les périodes de résidences artistiques, permettant ainsi une plus grande interaction avec les professionnels et une meilleure visualisation du fonctionnement du lieu. En l'absence de résidence d'artistes, diverses propositions permettent des visites ludiques et pédagogiques.



ET AUSSI, RENCONTRES D'ARTISTES OU DE PROFESSIONNELS DES MUSIQUES ACTUELLES, JEUX PÉDAGOGIQUES SUR DES THÉMATIQUES CIBLÉES, ÉCHANGES ET DISCUSSIONS, ACCUEIL PERSONNALISÉ...!

## VISITES LUDIQUES

### **CARNET D'EXPLORATION** LIVRET PÉDAGOGIQUE

**A partir de 5 ans**

Illustrations par Claire Lemaire de l'ESAL

Ce carnet de visite accompagne de manière ludique la visite des enfants avec des explications simples sur les musiques actuelles, les métiers et la structure dans laquelle ils se trouvent.

### **TAPE LA PATTE !** CLAQUETTES ET PERCUSSIONS CORPORELLE

**1<sup>er</sup> et 2<sup>ème</sup> cycles**

Proposé par Justine Lartillot

Découverte de la notion de rythme et de musicalité par le mouvement.

Accompagné d'un dispositif de captation sonore, adapté aux plus petits, pour découvrir l'amplification des sons sur divers matériaux.

### **BRUITS DE SOURIS** INITIATION À LA MUSIQUE BRUITISTE

**3<sup>ème</sup> cycle et secondaire**

Proposé par Nicolas CÔME

A travers une initiation à la musique bruitiste, les participants découvriront le lieu et certains dispositifs d'amplifications (micros, table de mixage, amplificateur...) utilisés en musique actuelles

**TARIFS SUR DEMANDE**



## PROJETS ACTIONS CULTURELLES

La Souris Verte et son équipe se tiennent à la disposition des établissements et structures pour vous accompagner sur l'élaboration de vos projets artistiques et culturels tout au long de l'année. Pour les établissements scolaires, cet accompagnement est appuyé par un professeur relais pour le 2nd degré, et par le Conseiller pédagogique en éducation musicale pour le 1er degré.

Selon les objectifs pédagogiques et les thématiques abordées, plusieurs artistes ressources du territoire sont en capacité d'animer des ateliers de pratiques, échanges et rencontres en lien avec leurs spécialités (genre musicaux, instruments, voix, MAO, création de chanson, réflexion sur les thématiques sociétales, etc..) en collaboration avec l'équipe enseignante. Ces artistes ressources peuvent notamment intervenir en amont ou en aval d'un spectacle, pour des ateliers de pratique artistique in situ par exemple.

### ARTISTES RESSOURCE



#### EDDY LA GOOYATSH

Esthétique : Chanson / Pop / Folk / Rock

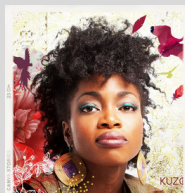
Exemples d'atelier : Création de chanson / Initiation

Publics : A partir de 6 ans

Eddy la Gooyatsh est un artiste au carrefour de multiples influences, allant de la pop au jazz, et folk en passant par les musiques du monde.

Après avoir été autodidacte pendant dix ans, il s'est perfectionné au conservatoire en jazz, arrangements et orchestration, ainsi qu'à l'école MAI.

Au cours des dix dernières années, il a alterné entre albums, tournées, créations pour le jeune public, actions culturelles et ateliers de création de chansons.



#### LUCIA DE CARVALHO

Esthétique : Musique du monde

Exemples d'atelier : création de chant, chorale, percussions

Publics : Tout public

Lúcia de Carvalho pratique le chant et le travail rythmique avec le corps : en utilisant la voix, mais aussi par exemple avec les "Gumboots" : une danse percussive originaire de l'Afrique du Sud qui se pratique en portant des bottes en caoutchouc.

Son répertoire métissé est majoritairement composé de rythmes, danses et musiques de culture brésilienne, mais elle se laisse également influencer par la musique afro-américaine (funk, blues, pop...).





## ARTISTES RESSOURCE



### CHARLENE GRUNENWALD

Esthétique : Rock / Blues / Funk / Soul

Exemples d'atelier : création de musique, expression par le corps

Publics : à partir de 6 ans

Passionnée de musique, de danse et de théâtre, elle incarne la polyvalence artistique. En tant que bassiste dans le groupe Anthemeza, elle parcourt les scènes du Grand Est et au-delà (Allemagne, Belgique), partageant son amour pour le rock progressif, le psychédélique, le blues, le funk et la soul.

Parallèlement, elle enseigne le théâtre, elle est comédienne ainsi que metteuse en scène au sein de la Compagnie des Jolies Mômes.



### NICOLAS CÔME

Esthétique : Jazz Manouche, Balkan, Experimental

Exemples d'atelier : écriture / Musique bruitiste, création de chanson, exploration sonore

Publics : A partir de la maternelle

Nicolas Côme s'intéresse à l'improvisation : il multiplie les expériences en mélangeant chanson et musique traditionnelle, le punk se pique au free jazz, les contes s'irisent au bruitisme.

Reparti vers la source, il distille pour tout le monde ses mélanges au grand air. Grâce à lui, vous pourrez découvrir et improviser dans des ateliers des mélanges étonnants et inattendus de musiques !



### LISKO

Esthétique : Rap, Hip-Hop

Exemples d'atelier : écriture / mise en voix

Publics : à partir de 10 ans

Lisko est un rappeur nancéien qui utilise de nombreuses figures de style et de références en tout genre (littérature, cinéma, peinture, sport, géopolitique...).

Depuis 2010 il anime des ateliers d'écriture (poésie, slam, rap, chanson) qui mènent souvent à des spectacles, concerts, enregistrements studios ou encore soirées solidaires.

Particulièrement pédagogue, il sait transmettre son énergie positive aux participants des ateliers.



### LOBO EL & COTCHEI

Esthétique : Rap - beatmaking - beatbox

Exemples d'atelier : écriture de texte / rap improvisé / prise de parole en public

Publics : à partir de 6 ans

Spécialisé dans les ateliers de rap-improvisé et d'écriture, ce duo de rappeurs utilise la musique comme un outil puissant pour la communication et l'expression personnelle.

Leur approche collaborative vise à stimuler la créativité, à renforcer la confiance en soi et à encourager la prise de parole en public, tout en offrant aux participants une expérience enrichissante et divertissante.

Lobo a remporté en 2019 le prix de champion du monde de rap au END OF THE WEAK



## ARTISTES RESSOURCE

(liste non exhaustive)



### JULIEN BOUCHARD

Esthétique : POP Rock  
Exemples d'atelier :  
amplification, écriture, mise  
en voix, enregistrement  
Publics : Collège, Lycée

Julien Bouchard livre des textes empreints d'une certaine poésie, toujours imagée, où le second degré apparaît parfois. Et d'évoquer ainsi, avec quelques métaphores bien senties, les choses de la vie et celles de l'amour, toujours avec des paroles simples et efficaces que ne renieraient pas les songwriters anglo-saxons.

Julien Bouchard s'est aussi laissé porter par toute la musique qu'il aime et qu'il écoute depuis son adolescence pour composer des mélodies inspirées et variées qu'il restitue en préservant un certain esprit DIY.



### JUSTINE ODRASKOVA

Esthétique : spectacle  
multidisciplinaires  
Exemples d'atelier :  
claquettes, cirque,  
percussions corporelle  
Publics : Petite enfance,  
Maternelle, Primaire et +

La Cie Tout Possible dont fait partie Justine Odraskova, souhaite proposer des alternatives aux populations les plus éloignées de la culture. En s'ouvrant à de nouveaux espaces (jardins, parkings, forêts, caravane mobile...), en inventant des formes artistiques où la rencontre avec le public est mise à l'honneur (très petite jauge, ateliers de découverte d'initiation, repas partagé, spectacle avec débat mouvant...).

Avec eux, la culture est une fête à partager avec tout le monde !



### THE CELTIC TRAMPS

Esthétique : fusion entre  
musique traditionnelle du  
nord de l'Europe et chanson  
française

Exemples d'atelier :  
découverte d'instruments et  
écriture de chanson

Publics : premier degré et  
second degré

Naviguant entre la Lorraine et l'Irlande, THE CELTIC TRAMPS manie les codes de la musique populaire pour offrir une performance vivifiante. Fédérateur et puissant, THE CELTIC TRAMPS ne laissera personne sur le banc des oubliés.

Né du besoin de nous évader, en partance pour de nouveaux rivages, réunissant nos savoirs pour imaginer un voyage vers la liberté.

Nos chansons prennent à l'abordage les coins de rues, les ports, les pubs, bars et salles de spectacles en manque de vibrations folkloriques.

Nous sommes THE CELTIC TRAMPS, une bande de musiciens naufragés, prête à vous faire danser comme on le faisait jadis.

ET BIEN D'AUTRES ARTISTES RESSOURCE  
ENCORE !  
N'HÉSITEZ PAS À CONTACTER L'ÉQUIPE DE  
LA SOURIS VERTE POUR CONCEVOIR VOS  
PROJETS PÉDAGOGIQUES.



## ARTISTES EN RÉSIDENCE ET ARTISTES ASSOCIÉS

### LES RÉSIDENCES

#### **LA SOURIS VERTE EST UN LIEU DE CRÉATION, ET ACCUEILLE DES ARTISTES PROFESSIONNELS EN RÉSIDENCE**

C'est un temps privilégié qui va de 3 à 4 jours jusqu'à un travail complet de recherche, d'écriture et de montage d'un spectacle qui peut s'étaler sur plusieurs années.

A cette occasion, il est possible de venir à la rencontre de ces artistes pour discuter avec eux du déroulé de ces temps particuliers et de leurs processus de création. Des projets sur l'année peuvent également être co-construits.

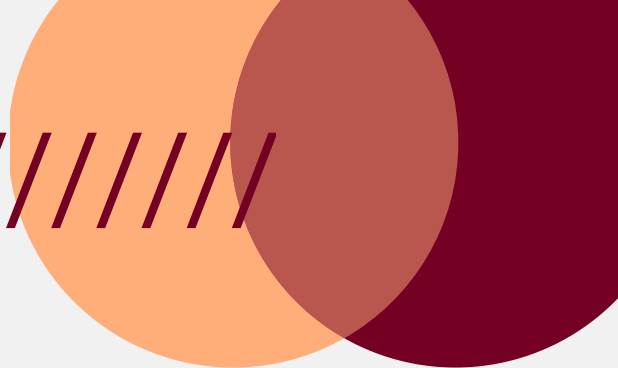
### LES ARTISTES ASSOCIÉS

#### **LA SOURIS VERTE S'ENTOURE D'ARTISTES ATTACHÉS À LA TRANSMISSION ET À LA DIFFUSION DE LEURS PRATIQUES ARTISTIQUES SUR LE TERRITOIRE.**

La Souris Verte accompagne des artistes dans la confection d'actions ponctuelles ou sur du temps long, à destination de différents publics, sur la saison 2024-2025.

Les équipes artistiques associées à La Souris Verte ont toutes leurs spécificités et axes de création caractéristiques.

Les projets sont alors à co-créeer avec eux et en fonction de vos projets d'établissement, souhaits d'explorations de disciplines artistiques, ...



## ARTISTES EN RESIDENCE

### MAEVA

Ateliers d'écriture et MAO  
21 au 25 janvier 2025

#### Ateliers / sensibilisation

**Publics :** à partir de 7 ans - Tous publics

Possibilités de construire des actions culturelles sur demande avec Maeva, de courte durée dans le cadre d'une sensibilisation, ou sur des projets de plus longues durées avec une restitution de fin de projet.

- Ateliers d'écriture
- Ateliers de composition musicale et beatmaking (à partir de 11 ans)

#### RAP SOUL

Plongez dans l'univers envoûtant de Maeva, une artiste rap originaire de Strasbourg, où la profondeur de sa voix soul rencontre la diversité des inspirations musicales. Accompagnée par Geoffroy, un batteur naviguant entre le rock et le hip-hop, ce duo karmique vous invite à une expérience musicale hors du commun.

Leur musique est une fusion explosive où se croisent les influences de Lauryn Hill, Travis Barker, Erykah Badu et Mac Miller. Entre des beats enflammés et des accords aériens, leur style de new soul est à la fois mystique et engagé.

Maeva et Geoffroy se sont produits sur de prestigieuses scènes telles que le Cabaret Vert, Summer Vibrations, Décibulles, MaMA Music Convention, Nancy Jazz Pulsations, et ont même ouvert pour des artistes internationaux tels que Nneka, Patrice, Chassol, Sandra Nkaké, Losso Keïta, Fédé, et bien d'autres. Leur musique transcende les frontières et les genres, captivant un public varié et reflétant la richesse des influences qui les inspirent.





## ARTISTES EN RESIDENCE

### DUDES OF GROOVE SOCIETY

Musique et énergies renouvelables  
*Fin mars - début avril 2025*

#### Création collaborative : entre musique et environnement

Public : Lycées

Comme pour de nombreux artistes, le chanteur de ce groupe a un autre domaine de prédilection auquel il est formé, et dont est sensible l'ensemble du groupe : l'environnement et plus particulièrement le secteur de l'énergie renouvelable. Cette alliance des compétences et connaissances entre musique et énergies renouvelables permet aux artistes de co-construire un projet intégrant ces 2 volets avec les enseignants des lycées, sur un temps long.

L'aboutissement du projet est conclu par une soirée thématique à La Souris Verte entre les vacances de Février et de Pâques, composée des créations réalisées par les lycéens avec les artistes, et d'un concert énergique des Dudes of Groove Society.



#### FUNK

Les Dudes of Groove Society sont un groupe dynamique de new funk originaire du Grand-Est. Depuis leur création en 2015, ces musiciens passionnés ont su marquer les esprits par leur parcours scénique exceptionnel. En première partie d'artistes renommés tels que Soprano, IAM, Polo & Pan, et Ben Harper, et avec des performances remarquées dans des festivals prestigieux comme le festival d'Avignon et Guitare en Scène, le groupe a su conquérir un large public.

Sous le nom de D.O.G.S, ces artistes se présentent comme les héritiers d'une culture imprégnée de comics et de bornes d'arcade, en quête perpétuelle d'une expérience musicale transcendante. Leur credo ? La nouvelle funk, une fusion audacieuse de rythmes percutants, de chants hip-hop soul, de cuivres ensorcelants et de samples envoûtants.

Avec leur énergie brûlante et leur désir insatiable d'action, les Dudes of Groove Society ne suivent aucune règle établie. Leur musique est fraîche, électrique. Leur groove organique et inimitable alimente la fureur de leurs performances live. Assister à leur concert c'est être transporté dans un tourbillon de sonorités irrésistibles et de sensations électrisantes.



## ARTISTES ASSOCIÉS

### CIE BROUNIAK

*Pluridisciplinaire : musique, théâtre, clown*

#### Ateliers / sensibilisations

**Publics :** *A partir de 8 ans - Tous publics*

La Cie Brouniak considère la co-construction comme la clé de voûte de son approche. Elle conçoit des actions culturelles en étroite collaboration avec ses partenaires et le territoire où elle s'inscrit.

En lien avec son spectacle de fanfare, la Cie propose de travailler le rapport au corps et à l'espace, l'écoute des uns et des autres, comment sans se parler, on arrive à aller ensemble dans un même sens... un travail de corps et de chœur avec du cœur !

Le tout en mêlant les disciplines utilisées par la Cie : musique, théâtre, clown...

#### FANFARE

Créée à Nancy en 2009 par Camille PERRIN et Sébastien COSTE, cette troupe audacieuse refuse de se laisser enfermer dans les limites des disciplines artistiques conventionnelles. Mêlant musique, théâtre, art du clown, poésie et bien d'autres, chaque spectacle est une aventure vers de nouveaux territoires.

Brouniak efface les frontières entre l'expérimental et le traditionnel, entre le savant et le populaire, pour cultiver un amour horizontal entre ces deux mondes. Leur méthode? Le jeu et l'expérimentation, où chaque création débute par le "faire" sans se soucier d'une cohérence préalable. Ils explorent diverses disciplines avec une énergie rock, nourrissant ainsi leur approche transdisciplinaire.

Travaillant avec diverses compagnies et experts hors plateau, les Brouniak cultivent un environnement d'apprentissage continu, où chaque rencontre enrichit leur vision artistique. C'est cette liberté de ton et cette transdisciplinarité qui caractérisent les créations uniques de la compagnie Brouniak



## ARTISTES ASSOCIÉS

### SLS - SCHOOL TOUR

Création texte et MAO - RAP

#### Création itinérante et show collectif

Publics : Collège

Seluj & Leon par leurs parcours professionnels et artistiques ont à cœur de proposer des actions culturelles à l'écoute des participants.

Avec leur "School Tour" il s'agira de proposer leurs interventions dans plusieurs collèges, pour créer avec les élèves de chaque établissement. Une grande restitution des différents collèges aura lieu à La Souris Verte.

Au menu :

- Composition de l'instrumentale (initiation MAO, utilisation d'instruments, techniques d'enregistrement)
- Recherche de la mélodie (initiation à la topline)
- Rédaction d'un texte (initiation à la rime et au respect du rythme)
- Enregistrement des voix (initiation aux techniques de mixage)

Des ateliers ponctuels autour de la découverte de la musique électronique, d'instruments comme la basse et la guitare, etc..., sont possibles.



#### HIP HOP

Découvrez Seluj et Léon, deux frères de sang, accompagnés de leur frère de cœur, Shoka. Leur rap est taillé dans la pierre, parfois teinté de mélancolie mais toujours porteur d'espoir. Sur scène, l'alchimie entre les six musiciens du groupe est un véritable coup de poing.

Baignés dans un univers musical familial, entre rock anglais, classiques américains et chanson française, Seluj et Léon ont découvert leur passion pour le rap à l'adolescence. Ensemble, ils ont exploré l'écriture et ont commencé à poser leurs premiers textes rappés. Leur projet multicolore, avec chaque chanson prenant pour thème le nom d'une couleur, est né de leur rencontre avec Shoka, guitariste et beatmaker.

Avec une expérience professionnelle dans les domaines de l'orthophonie et de la psychomotricité, les deux frères ont trouvé un équilibre entre leur passion pour la musique et leur engagement professionnel. Leur travail auprès d'enfants et d'adolescents leur a permis de développer des compétences d'écoute et d'adaptabilité, qu'ils intègrent dans leur approche artistique.

Seluj et Léon voient dans le rap un moyen puissant de création accessible à tous.



## PARCOURS EAC

# ESCALES MUSICALES

## TROIS CONCERTS, TROIS DESTINATIONS

COLLEGE - LYCEE



La Souris Verte propose un parcours de découverte et de réflexion autour des musiques actuelles. Construites sur la durée tout au long de l'année, les Escales Musicales s'articulent autour de trois temps forts, de trois concerts, lors desquels les élèves pourront découvrir différentes esthétiques musicales et participer à des actions de médiations.

Une master-classe sera le point d'orgue de ce parcours de sensibilisation.

### DECOUVRIR

- Découvrir les musiques actuelles et leurs métiers
- Effectuer des recherches
- Participer à une visite ludique de La Souris Verte autour des métiers des musiques actuelles.

### ECHANGER

- Échanger avec les artistes à l'occasion de bord de scène et d'analyse chorale en classe.
- Partager son expérience et exercer son esprit critique.
- Rencontrer les artistes

### CREER

- Identifier différentes techniques de créations et leurs utilisations.
- Participer à une master-classe en compagnie d'un.e artiste

Les concerts sont choisis au sein de la programmation TOUT PUBLIC de La Souris Verte, cela suppose :

- Programmation au semestre : adaptabilité et réactivité des établissements
- Programmation en soirée : les concerts débutent à 20h30 et se clôturent vers 23h, il est nécessaire d'organiser la venue des élèves en conséquence, notamment pour les transports
- Programmation Jeudi, Vendredi et Samedi : cela nécessite de mobiliser les élèves en dehors des horaires de cours, voire les week-ends

Ce parcours des Escales Musicales est basé sur la Charte de l'Ecole du Spectateur de l'ANRAT, adaptée pour les musiques actuelles. Il sera construit en collaboration avec l'équipe enseignante en fonction des concerts et artistes présents sur l'année 2024-2025. Fabrice GUERRE, professeur relais de l'éducation nationale auprès de La Souris Verte pour le 2nd degré vous accompagnera dans la démarche.



## ACTIONS CULTURELLES

# BREAK THE ICE

Le festival BREAK THE ICE met en avant les cultures urbaines avec des activités variées comme le graffiti, le skate, le parkour, les jeux vidéo et la danse. La musique est le fil conducteur de toutes ces disciplines. Particulièrement, le breakdance, renforcé cette année avec un deuxième battle pour les jeunes, constitue, avec la musique, l'un des piliers essentiels de l'événement, créant un lien fort entre culture et sport.

Depuis ses débuts en 2019, le festival s'est considérablement développé grâce au soutien de la ville d'Épinal. En plus de l'événement principal, des actions culturelles et des formations seront proposées en amont pour différents publics sur tout le territoire de l'agglomération.



## FESTIVAL HIP HOP

### ATELIERS POSSIBLES ENTRE LE 6 JANVIER ET LE 4 FEVRIER

- **Ateliers de découverte de la danse hip-hop en 3 séances avec Kevin Briot, directeur artistique de la Cie de danse Hip-hop Tempor'air. Le Break dance, spécialité de l'artiste intervenant, fera l'objet d'une séance entière.**

**Public visé : cycle 3 jusqu'au lycée.**

- **Ateliers avec Lobo EL & Cotchei, rappers nancéiens, qui proposent des séances de travail tournées vers l'écriture collective et individuelle, l'éloquence et l'improvisation.**

**Public visé : collège et lycée.**

- **Ateliers graffiti avec Jordan Patenotte. Les œuvres créées en amont lors des ateliers avec l'artiste pourront être exposées à La Souris Verte, à l'occasion du festival Break The Ice.**

**Public visé : collège.**

- **Ateliers beatbox avec Aboz : ateliers de découverte et de pratique du beatbox sur plusieurs séances. Ces ateliers permettront aux élèves de préparer le spectacle jeune public « Potsikei » à La Souris Verte (voir page suivante).**

**Public visé : cycle 2 et cycle 3.**



PROGRAMMATION JEUNE PUBLIC

**POTSIKEI**

**CONCERT BEATBOX : "RENCONTRE DU 2ÈME TYPE"**

*Festival Break The Ice*



**SÉANCES  
SCOLAIRES**

**MARDI 4 FÉVRIER 2025**  
À 10H (ÉLÉMENTAIRE) ET  
14H (COLLÈGE & LYCÉE)

**DE 6 À 16 ANS**  
ÉLÉMENTAIRE - COLLÈGE - LYCÉE

**LA SOURIS VERTE**  
GRANDE SALLE

Assis par terre & debout

**TARIF : 5€**

Si ce titre vous paraît énigmatique, essayez de le prononcer en insistant sur les consonnes : « Po - Tsi - Kei » et répétez la formule en boucle. Prononcé correctement, ce mantra a le pouvoir de vous changer en véritable boîte à rythmes humaine ! Mais POTSIKEI, c'est aussi un duo aux sonorités modernes et percutantes.

D'un côté, il y a MAËSS, pianiste à 360° qui met son doigté pointu au service de puissants synthétiseurs analogiques, en y glissant des samples et des couleurs harmoniques issues du jazz.

ORFEY, lui, est beatboxer, champion de France en 2020. Véritable batteur 2.0, il taille ses rythmiques au cordeau et nous offre une palette vocale vertigineuse.

Tous deux mercenaires du rythme, ces adeptes de l'improvisation nous embarquent dans un duel complice entre la voix et la machine.



PROGRAMMATION JEUNE PUBLIC

LA PETITE TRAVERSEE  
SOCO



SÉANCES  
SCOLAIRES

LUNDI 20 JANVIER  
À 10H ET 14H

DE 2 MOIS À 3 ANS  
PETITE ENFANCE

LA SOURIS VERTE  
GRANDE SALLE

TARIF : 8€

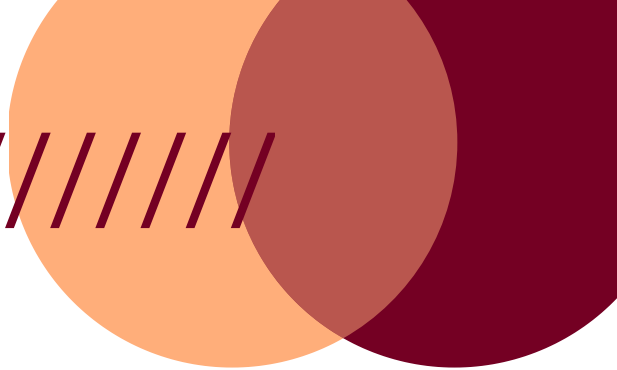
La petite traversée est une aventure sensorielle pour les bébés de 3 mois à 2 ans et demi. Dans cette expérience, l'artiste invite petits et grands à apprivoiser le noir tout en douceur.

Munis de petites lampes torche, les enfants et leurs accompagnants partent en exploration. Ils découvrent une fresque qui prend vie sous leurs yeux.

Chacun déambule, découvre des images et des sonorités évoquant la nature et le milieu sous-marin.

Au sortir de cet espace, les bandes sonores laisseront place à un répertoire de chansons folk que l'artiste proposera dans un décor chaleureux. Assis, debout ou allongé, profitons de cette parenthèse en immersion.

*Jauge : 20 personnes dont 12 enfants maxi par séance*



PROGRAMMATION JEUNE PUBLIC

**TILT**  
CHAPI CHAPO ET LES PETITES MUSIQUES DE PLUIE



**SÉANCES TOUT PUBLIC & SCOLAIRES**

**5 MARS 2025 - 14H30**  
Tout public

**6 MARS 2025 - 10H (2ÈME CYCLE)  
ET 14H (3ÈME CYCLE)**  
Scolaires

**A PARTIR DE 4 ANS**  
2ÈME ET 3ÈME CYCLE

**LA SOURIS VERTE**  
GRANDE SALLE  
ASSIS

**TARIF : 5€**

TILT est un concert qui redonne vie à l'une des décennies les plus cultes, joyeuses et insouciantes de notre imaginaire collectif : les années 80 !

Au beau milieu d'une chambre, entre les puzzles éparpillés, le radiocassette et les patins à roulettes, les musiciens de Chapi Chapo et les petites musiques de pluie réinventent la bande son de leur enfance.

Ils utilisent dans leurs compositions toute une palette d'objets insolites, de jouets vintage et amplifiés, entre guitares toy et mini-synthétiseurs. Il en résulte une partition multicolore qui navigue entre toytronica et pop music, le tout illustré par des scènes de playmobils en vidéo !

Concert de toy music électro-pop.

*Possibilité de construire des actions culturelles autour de ce concert : musique à partir d'objets du quotidien / création de vidéo stop motion*



# PREVENTION DES RISQUES AUDITIFS



## LA PREVENTION DES RISQUES AUDITIFS, QU'EST-CE QUE C'EST ?

- La Souris Verte, adhérente à Grabuge, joue le rôle de structure relais prévention à l'échelle du département des Vosges. Elle peut donc proposer sur demande diverses actions de sensibilisation aux risques auditifs, allant des ateliers en classe, aux concerts (*dans les limites d'un quota défini\**) à destination des établissements scolaire, du 1er degré (cycle 2 et 3) au 2nd degré.
- Grabuge est un réseau régional représentatif de la filière Musiques Actuelles dans le Grand Est. Relais d'AGI-SON, il coordonne la prévention des risques auditifs avec le soutien de l'ARS et du Conseil Régional Grand Est, dans le cadre du Plan Régional Santé-Environnement (PRSE).

*\*possibilités de programmer hors quota des séances payantes, nous contacter pour davantage de renseignements.*

## SENSIBILISATION EN CLASSE (2ND DEGRÉ)

Organisation d'une conférence / rencontre sur les risques auditifs entre un ingénieur du son ou un musicien professionnel et les élèves (collégiens, lycéens, élèves d'écoles de musique dès 10 ans), sur la base d'un diaporama, d'extraits sonores et de vidéos. L'intervenant aborde particulièrement l'écoute de musique au casque.

**Durée : 1h / Capacité : 1 classe / Public ciblé : Collège - Lycée**

## BOUCHONS MOULÉS

La Souris Verte organise des sessions de bouchons moulés à destination des musiciens et organisateurs d'événements musicaux, avec des tarifs préférentiels, négociés nationalement par l'association AGI-SON auprès d'EarCare Développement.

**Une session est prévue à la rentrée 2024 - Infos sur [www.lasourisverte-epinal.fr](http://www.lasourisverte-epinal.fr)**



PROGRAMMATION JEUNE PUBLIC

# L'APPEL DU TSAR DE FLYING ORKESTAR

PREVENTION DES RISQUES AUDITIFS



Réseau des musiques actuelles du Grand Est



SÉANCES  
SCOLAIRES

MARDI 26 NOVEMBRE 2024  
À 10H ET 14H

DE 6 À 12 ANS

1er DEGRÉ - Cycle 2 & 3

LA SOURIS VERTE

GRANDE SALLE - ASSIS

GRATUIT

Après plus de dix ans et des centaines de concerts, le Flying Orkestar aspirait au repos du juste, quand tout à coup, un son résonne : c'est le Tsar à l'appareil !

Répondant à son appel, voici les musiciens qui reprennent la route avec un nouveau répertoire dans leurs valises.

Leurs missions : sensibiliser notre belle jeunesse aux risques auditifs, et les inciter à prendre soin de leurs feuilles de choux. Ils ne lésineront pas sur les moyens : fusion de musiques balkaniques, de chanson et de rock, qui a fait leur succès, leurs pas de danse toujours acrobatiques et bien sûr, leur sens de l'humour légendaire ! Un concert auditif, visuel et olfactif pour petits et grands, avec la présence exceptionnelle du Tsar en duplex de Boukravie.

Concerts soutenus par l'ARS et la Région Grand-Est,  
proposés en partenariat avec le réseau Grabuge et l'association Agison.



## PROGRAMMATION JEUNE PUBLIC

# OUIË-FI

## PREVENTION DES RISQUES AUDITIFS

 **Grabuge**  
Réseau des musiques actuelles du Grand Est



SÉANCES  
SCOLAIRES

MARDI 5 NOVEMBRE  
À 10H ET 14H

DE 13 À 18 ANS

COLLÈGE (4<sup>e</sup>-3<sup>e</sup>) - LYCÉE

LA SOURIS VERTE

GRANDE SALLE - ASSIS

Groupe ultra connecté, les Ouïe Fi se sont formés sur les réseaux sociaux.

Après quelques SkypeCoca, le groupe est né. Big Band Eclectique à la connexion facile, la formation entrechoque les styles musicaux en naviguant dans les grandes lignes de l'histoire de la musique.

Oreilles expertes, soucieux du confort d'écoute, Ouïe Fi vous transportera au fin fond du conduit auditif. Leur objectif : vous faire entendre les choses différemment !

La création a été réalisée en conformité avec le cahier des charges national des spectacles Peace&Lobe édité par la commission "Education au sonore" d'AGI-SON.

Concerts soutenus par l'ARS et la Région Grand-Est,  
proposés en partenariat avec le réseau Grabuge et l'association Agison.

UN EXEMPLE DE PROJET

## SEMAINE SCENE ET TECHNIQUE

### BTS ELECTROTECHNIQUE

Délocaliser une salle de classe au sein de La Souris Verte durant une semaine, pour permettre aux élèves de faire le lien entre la théorie des matières techniques et leurs applications dans les dispositifs scéniques, tout en s'appropriant un lieu culturel.

Les cours habituels ( math, anglais, électrotechnique, français...) des participants sont dispensés à La Souris Verte en matinée par les enseignants de l'établissement, et sont par la suite illustrés et enrichis durant l'après-midi par les interventions de Richard Poulain et Cédric Bonmarchand, respectivement régisseur lumière et son.

Le contenu des interventions se définit en collaboration avec les enseignants et les intervenants, afin d'assurer une continuité pédagogique entre les cours et la pratique.

La finalité étant de sensibiliser les participants à l'application concrète des notions abordées dans le spectacle vivant, sans prétendre former aux métiers de régisseurs techniques.

**Intervenants :**

- Richard Poulain Régisseur Lumière
- Cédric Bonmarchand Régisseur Son
- Artiste en présence (selon la période choisie)

**Comprendre**

- Faire le parallèle entre la théorie des matières techniques et leurs applications aux dispositifs scéniques
- Rencontrer et échanger avec des professionnels des musiques actuelles

**Faire**

- Découvrir le matériel technique et ses spécificités, par des exercices de pratiques
- S'approprier un lieu culturel en y passant du temps régulièrement dans un cadre scolaire familial
- participer à la mise en place du matériels sur scène

**Voir**

- Assister à une période de résidence et/ou de balance
- Assister à un concert en clôture de semaine, en ayant un regard enrichi sur la lumière et le son





EAC 2024 - 2025  
LA SOURIS VERTE

# LA SOURIS VERTE

[WWW.LASOURISVERTE-EPINAL.FR](http://WWW.LASOURISVERTE-EPINAL.FR)

17 RUE DES ÉTATS UNIS  
88000 EPINAL

TEL PÔLE EAC & MÉDIATION : 03 29 69 21 51