



**ACADÉMIE
DE NANCY-METZ**

Liberté
Égalité
Fraternité

Lycée Jean Moulin- Forbach

Dispositif FRAC « élèves curateurs » : *La fabrique de monstres*



49 Nord
6 Est
Frac
Lorraine



© Arnaud Hussernot

Ce projet engage des élèves de 1^{ère} de spécialité arts plastiques, par la réalisation d'une exposition dans le L.A.C de l'établissement. Il permet notamment de les former dans le commissariat d'œuvres et dans la médiation culturelle. Par des choix d'œuvres et des créations personnelles qui vont dialoguer ensemble, l'exposition *La fabrique des monstres* met en avant la dimension partenariale de ce projet. Cette exposition est développée avec la coopération du FRAC

Lorraine et du musée de l'Image – ville d'Épinal, ainsi que l'ESJ, tiers lieu éducatif de Schoeneck. Le projet s'est étendu sur plusieurs mois avec de grandes étapes :

1. LA RENCONTRE : les élèves sont allés visiter le musée de l'Image à Epinal et le FRAC Lorraine à Metz pour découvrir les enjeux de ses structures ainsi que différents métiers du musée.

2. LA CONNAISSANCE : les équipes de ces structures sont venues en soutien, dans la salle de classe, pour accompagner les élèves dans le choix d'œuvres afin de constituer les dialogues et les thématiques à développer mais aussi pour les accompagner dans la bonne connaissance des démarches d'artistes, des œuvres et notamment la tradition de l'image populaire d'Épinal.

3. LA PRATIQUE : Avec l'aide du FRAC Lorraine, les élèves ont pu travailler avec l'artiste Chloé ARNAUX qui développe une démarche autour du fantastique, du monstre et des contes populaires. Au-delà d'un soutien technique, elle contribuait à aider les élèves à développer leurs créations en étant dans un souci de cohérence avec leurs intentions. Enfin, la pratique de la muséographie faisait également partie de la formation prévue dans ce projet.

C'est un projet qui a engagé les élèves avec motivation et plaisir. La médiation devant un public varié a notamment été apprécié pour développer l'oralité dans une forme moins scolaire.

Questionnements du programme d'arts plastiques (lycée, enseignement de spécialité) mobilisés :

-Reconnaissance artistique et culturelle de la matérialité et de l'immatérialité de l'œuvre : perception et réception, interprétation, dématérialisation de l'œuvre

-Conditions et modalités de la présentation du travail artistique : éléments constitutifs, facteurs ou apports externes

-Sollicitation du spectateur : stratégies et visées de l'artiste ou du commissaire d'exposition ou du diffuseur (éditeur, galeriste...) :

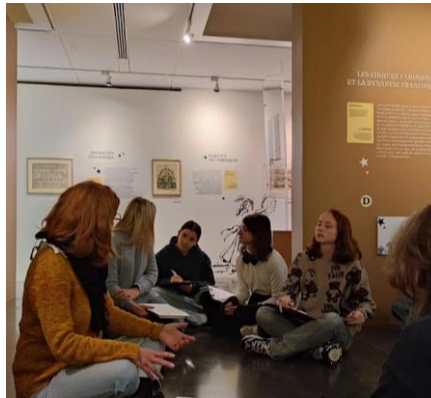
-Monstration de l'œuvre vers un large public : faire regarder, éprouver, lire, dire l'œuvre exposée, diffusée, éditée, communiquée.

Liens médiatiques :

https://www.republicain-lorrain.fr/culture-loisirs/2026/03/18/la-figure-du-monstre-envahit-la-galerie-oeil-espace-artistique-du-lycee-jean-moulin?fbclid=IwDGRzaAQn7hhleHRuA2F1bQlxMQBzcnRjBmFwcf9pZAwzNTA2ODU1MzE3MjgAA R7wTQAc2PzngUZubz-WQTHi6QzesDggEEF4yEgcEsi2W3UBRliK9avy1j c3ZQ_aem_89bXq0wMORsRxE_ZB_FuQw

<https://tv8.fr/la-page-culturelle-session-dexposition-82-a-la-galerie-tetde-lart-et-la-fabrique-des-monstres-a-la-galerie-oeil/>

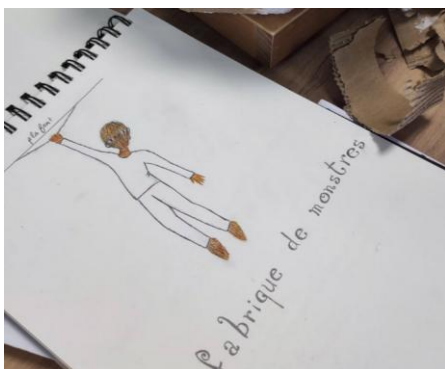
Les grandes étapes :

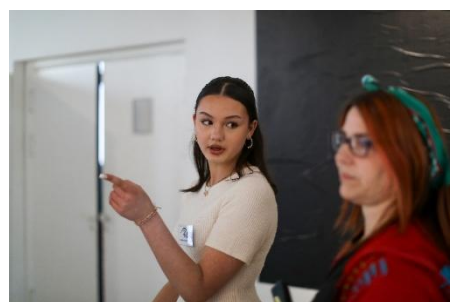


Accompagnement les élèves dans les structures culturelles Le musée de l'Image et le FRAC Lorraine pour former les élèves aux enjeux de l'exposition, différencier les structures et connaître les métiers reliés aux musées.



Poursuite de l'accompagnement des élèves dans la classe pour mieux comprendre les démarches d'artistes, faire des choix en tant que curateurs, préparer la médiation et créer avec l'aide de Chloé ARNAUX, artiste associée.





Après toutes ces étapes, les élèves sont enfin prêts pour exposer les œuvres, leurs réalisations et en faire la médiation

© Arnaud Hussenot

Principales compétences disciplinaires travaillées :

Pratiquer les arts plastiques de manière réflexive : Mettre en œuvre un projet artistique individuel ou collectif / Concevoir, réaliser, donner à voir des projets artistiques / Se repérer dans les étapes de la réalisation d'une production plastique, en anticiper les difficultés éventuelles pour la faire aboutir / Faire preuve d'autonomie, d'initiative, de responsabilité, d'engagement et d'esprit critique dans la conduite d'un projet artistique / Confronter intention et réalisation pour adapter et réorienter un projet, s'assurer de la dimension artistique de celui-ci.

Questionner le fait artistique : Analyser et interpréter une pratique, une démarche, une œuvre

Exposer l'œuvre, la démarche, la pratique : Prendre en compte les conditions de la présentation et de la réception d'une production plastique dans la démarche de création ou dès la conception/ Exposer à un public ses productions, celles de ses pairs ou celles des artistes / Dire et partager sa démarche et sa pratique, écouter et accepter les avis divers et contradictoires / Être sensible à la réception de l'œuvre d'art, aux conditions de celle-ci, aux questions qu'elle soulève et prendre part au débat suscité par le fait artistique.



© Arnaud Hussenot